

НАСТРОЙКА:

ВЫБИРАЕМ МЕНЮ TOOLS, ОТКРЫВАЕМ BASIN OPTIONS, ВЫБИРАЕМ ВЛАДКУ EDITOR FONTS, В ОКОШКЕ SIZE СТАВИМ DOUBLE, НАЖИМАЕМ OKAY (РИС. 1)

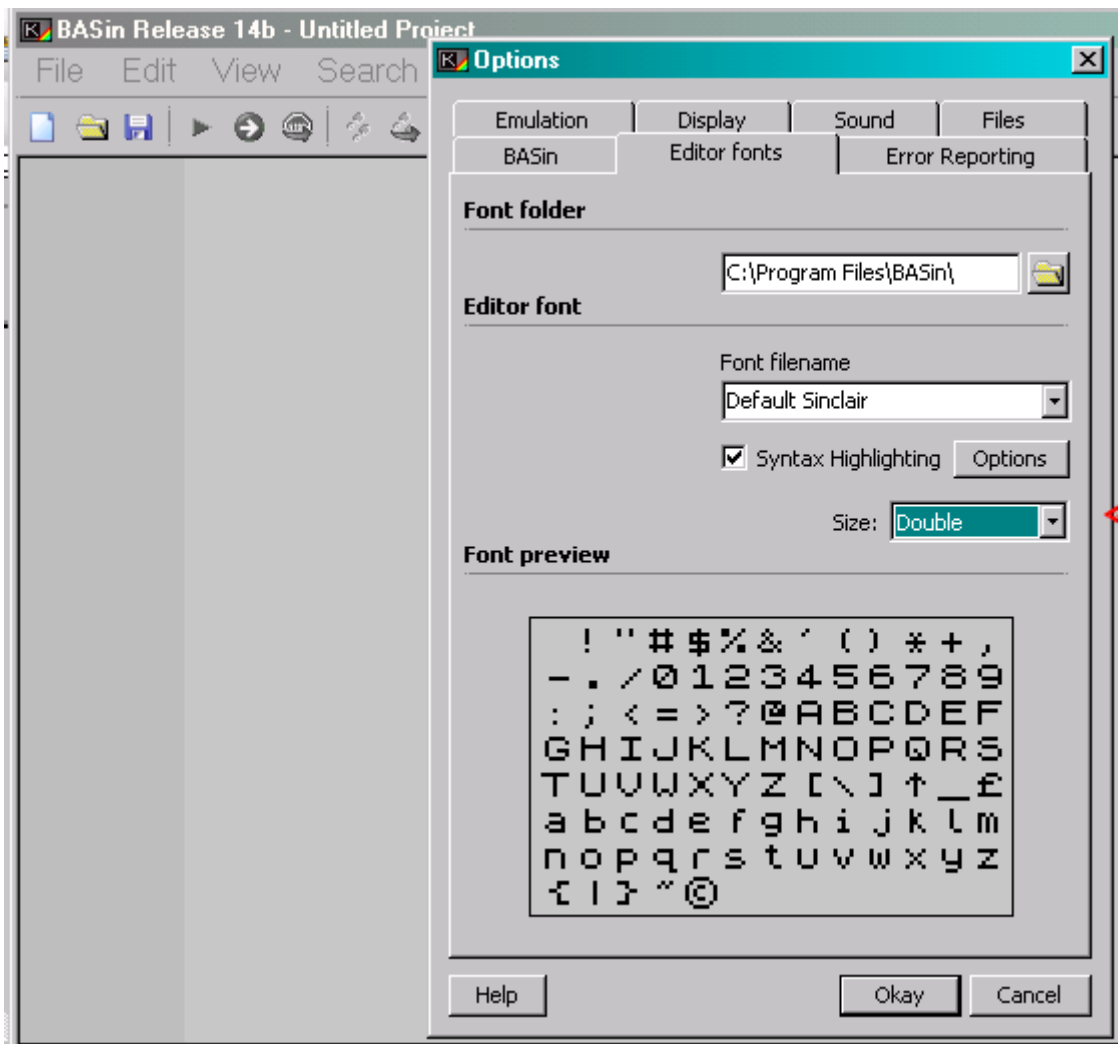


РИС. 1 BASIN OPTIONS

ГРАФИЧЕСКИЙ РЕДАКТОР:

В МЕНЮ TOOLS ВЫБИРАЕМ SCREEN PAINTBOX..(РИС. 2)

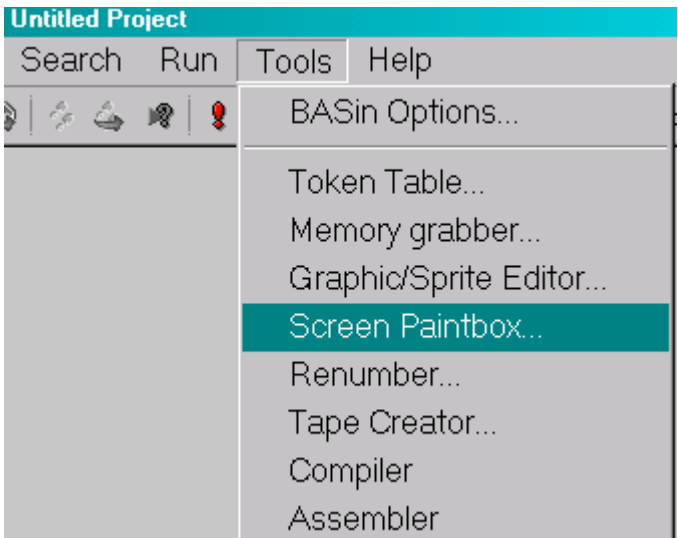


РИС. 2 ВЫБОР ГРАФИЧЕСКОГО РЕДАКТОРА

ЧТО МОЖЕТ BASIN:

САМОЕ ИНТЕРЕСНОЕ ТО ЧТО МОЖНО КОПИРОВАТЬ ТЕКСТОВЫЕ ФАЙЛЫ БЕЙСИКА, НАПРИМЕР ИЗ ЧИТАЛКИ FOXIT READER ИЛИ DJVU READER, И ВСТАВЛЯТЬ В ТЕКСТОВЫЙ РЕДАКТОР BASIN

ПРАВДА БЫВАЮТ МОМЕНТЫ КОГДА ОН НЕ ВСЕ КОМБИНАЦИИ КОДОВ ПОНИМАЕТ Т.К. ВЕРОЯТНО ЧИТАЛКИ МЕСТАМИ ЧТО ТО СВОЁ ПРИКРУЧИВАЮТ К ДОКУМЕНТАМ – ТОГДА МЕСТА КОТОРЫЕ ОН НЕ ПОНИМАТ НАДО КУСКАМИ КОПИРОВАТЬ, НО ЭТО НЕ СТРАШНО, ВСЁ РАВНО ПРОЦЕСС ОЧЕНЬ УСКОРЕН.

СОХРАНЯТЬ ФАЙЛЫ ДЛЯ ЭМУЛЯТОРА НАДО В ФОРМАТЕ Z80, НО ОБРАТНО ЭТОТ ФОРМАТ BASIN ВОСПРИНИМАЕТ С ТРУДОМ ИЛИ ОЧЕНЬ КРИВО – ЧТО РАВНО НУЛЮ, В ЭТОМ СЛУЧАЕ НУЖНО ЛИБО СОХРАНЯТЬ КОПИЮ В ФОРМАТЕ BAS, ЛИБО ФАЙЛ В ЭМУЛЯТОРЕ ПЕРЕГОНЯТЬ В TAP ФОРМАТ И ОТКРЫВАТЬ BASIN'ОМ

НЮАНСЫ:

ЧТОБЫ СОХРАНИТЬ ФАЙЛ В ТРЕБУЕМОМ ФОРМАТЕ НАДО ЕГО ПРОПИСЫВАТЬ ВРУЧНУЮ, НАПРИМЕР - ФАЙЛ.Z80 ИЛИ ФАЙЛ.SNA

Yur 2012